



CAMP D'ETE Prarostino 2017 (16 juillet au 5 août) – CIRCULAIRE N°3

Voici les dernières informations pour le camp. Nous avons du choisir le car comme mode de transport depuis Nogent car le transport par train était impossible (coût).

Merci de bien vouloir **lire avec attention ce document** que nous avons rédigé pour vous et de **suivre les consignes**. **Mais si vous avez des questions, n'hésitez pas à nous interroger par courriel de préférence.**

Rendez-vous pour le départ (en tenue impeccable bien sûr !) et le retour :

- **dimanche 16 juillet 2017 à 6h00** à l'Esplanade de la Mairie, à Nogent sur Marne. Nous arriverons vers 17h00 sur le terrain de camp.
- **samedi 5 août 2017 à partir de 20h30** à l'Esplanade de la Mairie, à Nogent sur Marne. Nous vous préciserons l'heure en fonction des conditions de circulation par une chaîne téléphonique et sur le site internet de l'association.

Le jour du départ

- o tenue impeccable bien sûr avec chaussures de marche aux pieds et cape de pluie à portée de main !
- o **un pique-nique pour le déjeuner et le goûter sans oublier l'eau dans la gourde**. Ils seront pris durant des arrêts pendant le trajet.
- o les médicaments (boîtes marquées au nom de l'enfant), le tout rangé dans **une trousse (pas de sac plastique) avec le nom de l'enfant marqué à l'extérieur**.
- o Pour les louveteaux(ettes) uniquement, l'argent de poche dans un **porte-monnaie** au nom de l'enfant.
- o remettre les documents suivants à la bonne personne :

	Seeonee	Dhak	Atlantis	Impessa	Thylacines	Masmaï
CNI ou passeport	Frère Gris	Matka	Kinkajou	Suricate	Massimo	Maud
CEAM, médicaments, ordonnance*	Bagheera	Rama	Marcus	Séverine	Massimo	Maud
Argent de poche	Hathi	Wontola	sans objet	sans objet	sans objet	sans objet

- o Si votre enfant porte des lunettes ou un appareil dentaire, prévoir une boîte de rangement **marquée à son nom**.
- o Dans le sac à dos,
 - ✓ un beau carnet pour écrire des chants
 - ✓ un maillot de bain (pas de short de plage) et un bonnet de bain
 - ✓ pour les loups de Seeonee, voir annexe.

N'oubliez pas la liste du trousseau à ranger dans le sac pour contrôle sur place, vérifiez que **tout** est bien marqué, uniforme (**dont foulard et chaussures !**) compris.

Vos enfants écriront au minimum le lendemain de leur arrivée et peu avant leur départ. De votre côté, pensez à leur écrire régulièrement (mais pas tous les jours !), cela est important pour eux.

Des nouvelles de la bonne arrivée de vos enfants seront affichées sur le site web du Groupe. Connectez-vous car nous ne pourrions pas répondre à des appels téléphoniques à ce sujet.

RAPPEL :

- Lisez bien le dossier de camp. Tout y est décrit. Merci de bien en respecter les consignes. les bijoux et les « gadgets » électroniques (jeux, baladeurs, téléphone,...) sont inutiles au camp.
- Le jour du départ du car Florence et Marc Perrin seront déjà sur le terrain.
- **Nous ne pouvons pas accepter d'enfants au camp sans transmission de l'original de la pièce d'identité valide de votre enfant (+ autorisation de sortie du territoire et copie de la pièce d'identité du signataire de l'AST si pas déjà transmise). Sans ces documents votre enfant ne pourra pas monter dans le car pour ne pas prendre le risque que les cars soient immobilisés à la frontière à l'aller comme au retour.**
- **Adresse postale :** Prénom, Nom, Camp F.E.E - Pierre François, Tratoria Piani, Via Piani 20, 10060 Prarostino - ITALIE

Numéro d'urgence et seulement d'urgence : Florence Perrin : +33 6-74-94-05-51

Florence Perrin, Directrice du Camp



Directeur : Albus Dumbledore (commandeur du Grand-ordre de Merlin
Docteur es sorcellerie, enchanteur-en-chef, Manitou suprême de la Confédération
internationale des Magas et Sorciers)

Cher Loudeveau/louvette,

Nous avons le plaisir de vous annoncer que vous avez été accepté(e) à l'élémentaire
de Poudlard, École de sorcellerie, au sein de la branche italienne. Vous y trouverez ci-
joint le billet nécessaire à votre transport jusqu'à Poudlard., ainsi que le patron pour
faire votre **cape de sorcier**, qui sera à apporter **avant d'arriver** à Poudlard.

Rendez-vous à la mairie de Nogent-sur-Marne sur la voie 9-3/4, le 16 juillet
2017.

Veillez croire, cher loudeveau/louvette, en l'expression de nos sentiments distingués.

Minerva McGonagall
Directrice adjointe

POUDLARD EXPRESS

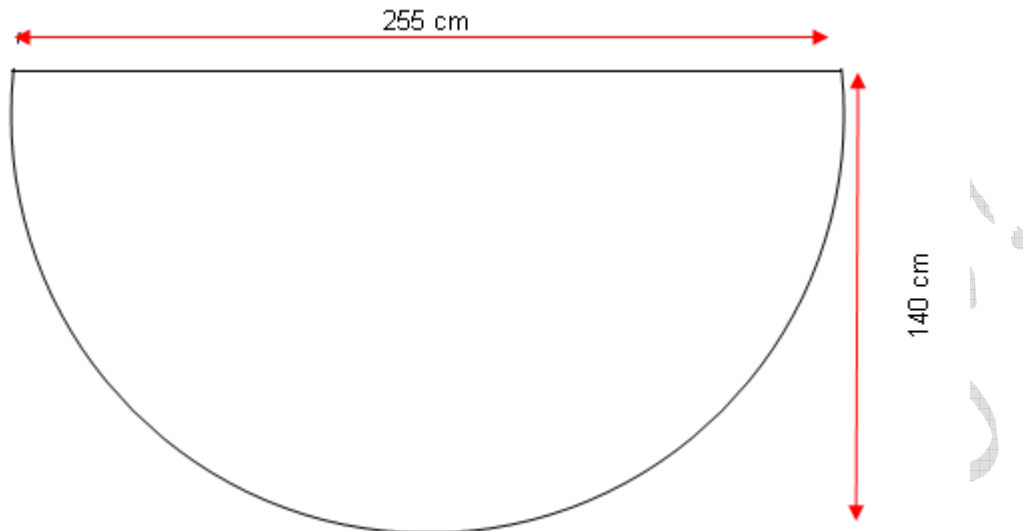
billet à usage unique

HOWARTH
Voie 9³/₄

Un équipement contre les forces du Blame Harlan vous sera remis à la boutique
des Sports Magiques de Pré-Agé-Carré sur présentation de ce ticket composé

La Cape avec Capuche facile à Réalisée !

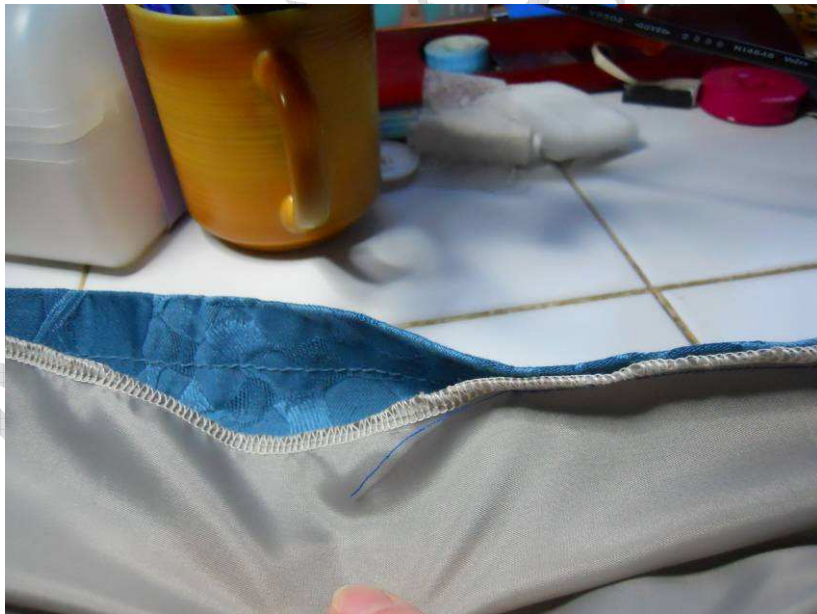
Pour réaliser cette cape il faut 2 demi-ovales, un dans le tissu l'autre dans la doublure de 255 cm long sur 140 cm hauteur.



1/ Découpe du tissu et de la doublure aux mêmes dimensions.

2/ Surfilage du tissu et de la doublure.

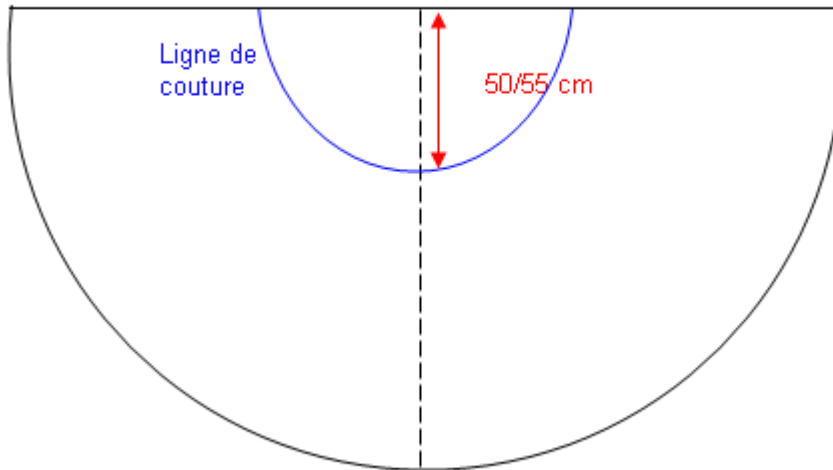
3/ Coudre ensemble le tissu et la doublure endroit contre endroit sur tout le tour en laissant une ouverture.



4/ Retourner la cape sur l'endroit et fermer l'ouverture.

La Cape avec Capuche facile à Réalisée !

5/ Repérer e milieu du coté rectiligne et tracer un demi cercle de 50/55 cm de rayon.



6/ Coudre un ruban tubulaire sur cette ligne. Prévoir une ouverture à environ 6/8 cm de chaque bords



La Cape avec Capuche facile à Réalisée !

7/ Passer un cordon dans cette tubulure.



8/ Resserrer, insérer au niveau de chacune des ouvertures des "stops" cordons.

La cape est finie.

